

血液症例 7 (42歳 男性)

2012年7月初旬より下痢症状あり。さらに発熱、咽頭痛、倦怠感、四肢に皮下出血が出現したため近医受診。

採血にて汎血球減少認め、血液内科紹介となる。

血液症例 7

血液検査

WBC	0.5	$10^3/\mu\text{l}$
RBC	2.76	$10^6/\mu\text{l}$
Hb	9.4	g/dl
HCT	26.5	%
MCV	96.1	fl
MCH	34.2	pg
MCHC	35.6	%
RDW	17.8	%
PLT	13	$10^3/\mu\text{l}$
RET	1.8	%

分画値(機械法)

Neut	23	%
Eosi	0	%
Baso	0	%
Lymp	75	%
Mono	2	%

凝固検査

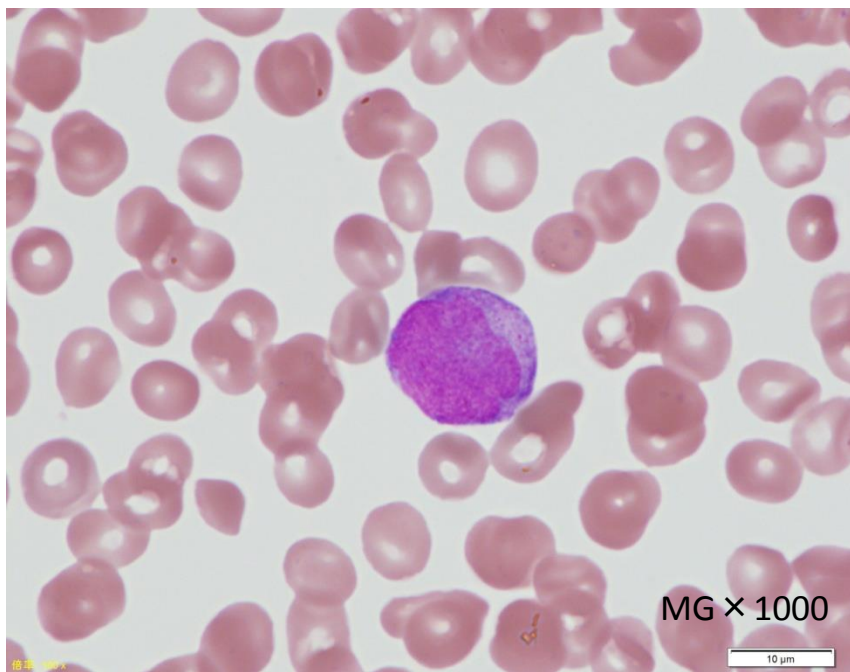
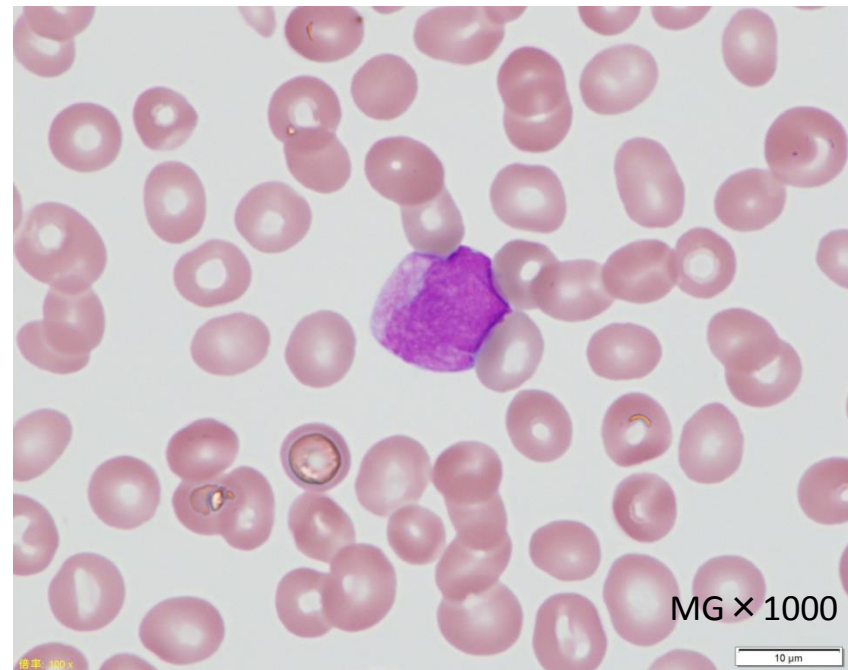
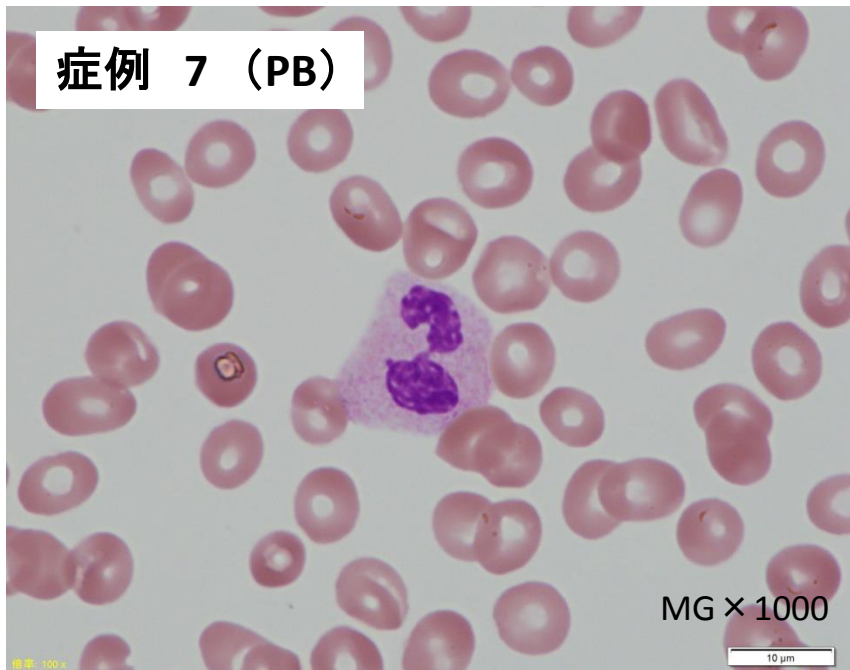
PT	73.6	%
PT-INR	1.18	
APTT	29.4	秒
FBG	347	mg/dl
FDP	26.4	$\mu\text{g/ml}$
D-D	7.8	$\mu\text{g/ml}$
AT	129	%

血液症例 7

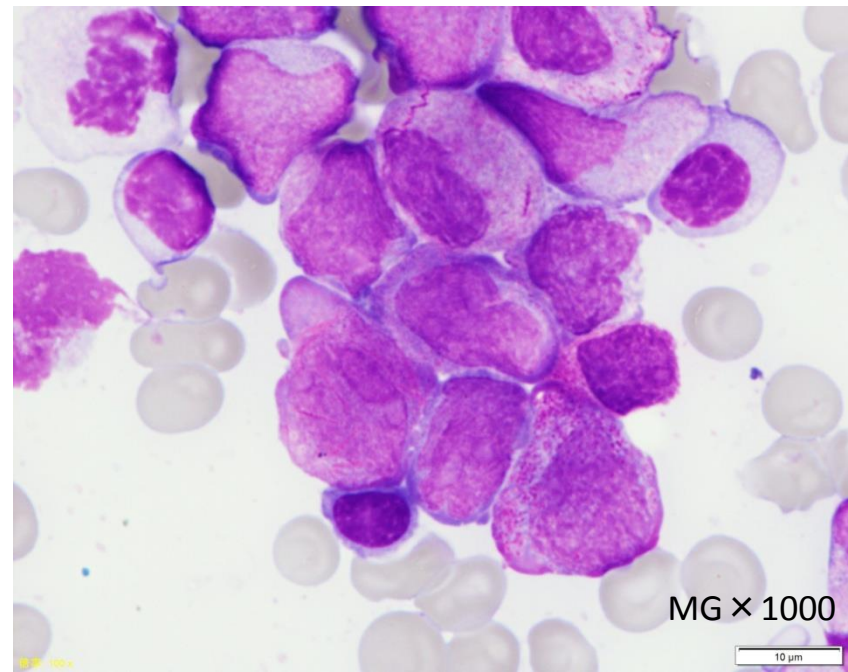
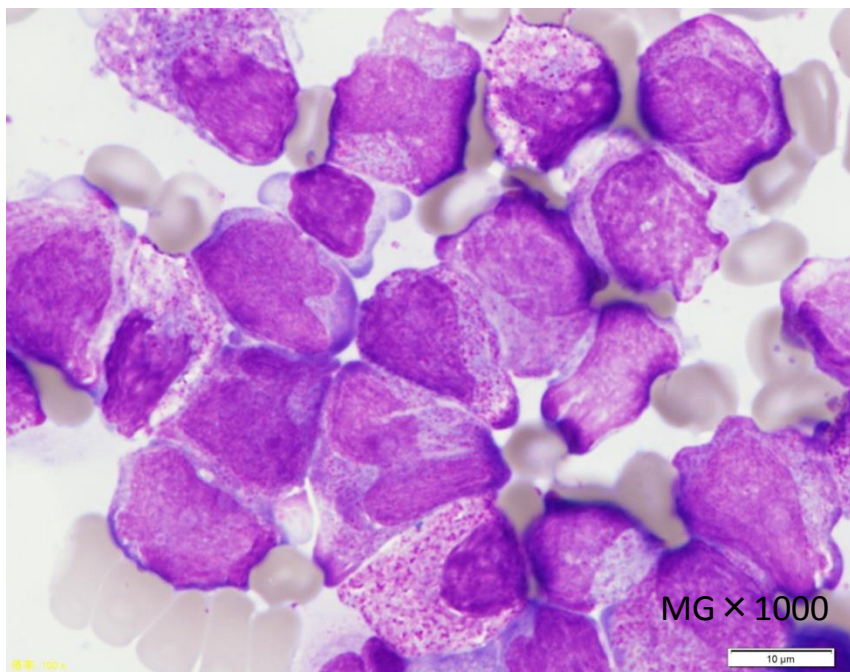
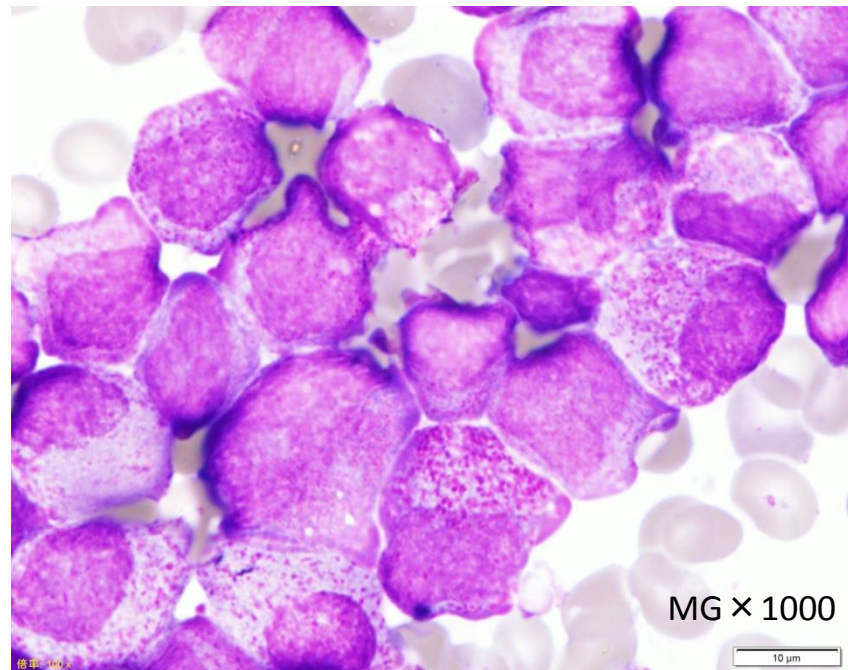
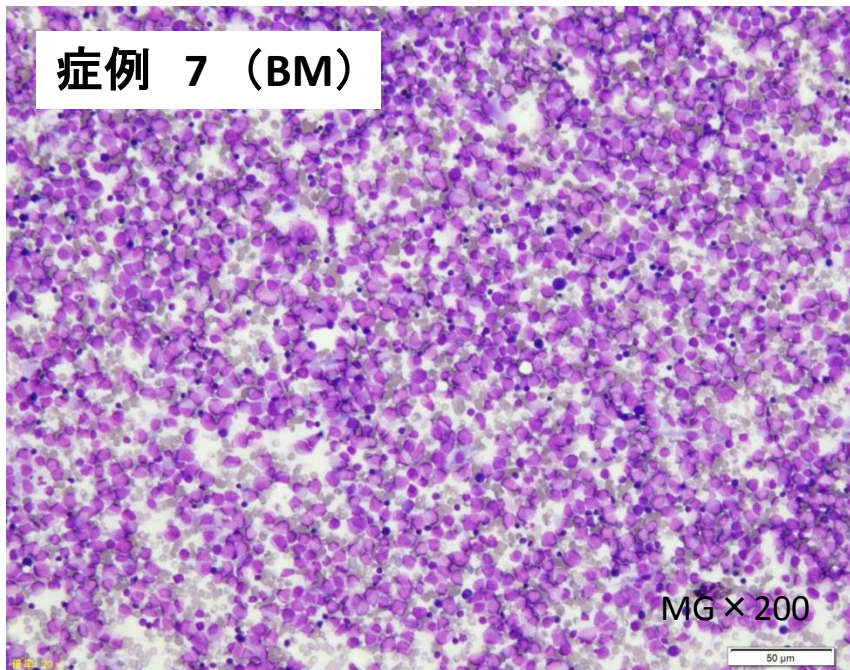
生化学検査

T-bil	1.1	mg/dl	TP	7.2	g/dl
D-bil	0.1	mg/dl	ALB	4.5	g/dl
ALP	618	U/L	Na	139	mEq/l
γ GTP	154	U/L	K	3.1	mEq/l
AST	25	U/L	CL	103	mEq/l
ALT	41	U/L	Ca	8.7	mg/dl
LDH	185	U/L	CRP	1.7	mg/dl
ChE	254	U/L			
UN	12	mg/dl			
CRE	0.73	mg/dl			
UA	5.2	mg/dl			

病例 7 (PB)



症例 7 (BM)



血液症例 7 追加検査

免疫血清

IgG	973	mg/dl
IgA	103	mg/dl
IgM	53	mg/dl
HP	147.0	mg/dl
Fer	830.0	ng/mL

CMV IgM	(-)
CMV IgG	(+)
EB VC IgM	(-)
EB VC IgG	(+)
HTLV-1	(-)

IL-2R	340	U/ml
β Dゲルカン	<4	pg/ml

表面マーカー検査

CD2	(-)	CD16	(-)
CD3	(-)	CD56	(-)
CD4	(-)	CD13	(+)
CD5	(-)	CD14	(-)
CD7	(-)	CD33	(+)
CD8	(-)	CD34	(-)
CD10	(-)	CD11b	(-)
CD19	(-)	CD41	(-)
CD20	(-)	HLA-DR	(-)

遺伝子検査

PML-RARA (+)

染色体検査

46,XY,t(15;17)(q22;q21)

血液症例 8 (60歳 男性)

2010年より浸潤性膀胱癌(頭蓋骨転移)に対して、化学療法、頭蓋骨腫瘍摘除、放射線照射にて寛解を得ていた。

2013年1月頃からめまいを自覚し、食欲不振が増悪したため、近医循環器科受診。心疾患はないが、著明な血球減少を認めため、血液内科紹介。

血液症例 8

血液検査

WBC	9.8	$10^3/\mu\text{l}$
RBC	1.76	$10^6/\mu\text{l}$
Hb	6.1	g/dl
HCT	18.2	%
MCV	103.4	fl
MCH	34.7	pg
MCHC	33.5	%
RDW	15.8	%
PLT	24	$10^3/\mu\text{l}$
Ret	3.4	%

分画値(機械法)

Neut	73.9	%
Eosi	1.7	%
Baso	0.2	%
Lymp	11.5	%
Mono	12.7	%

凝固検査

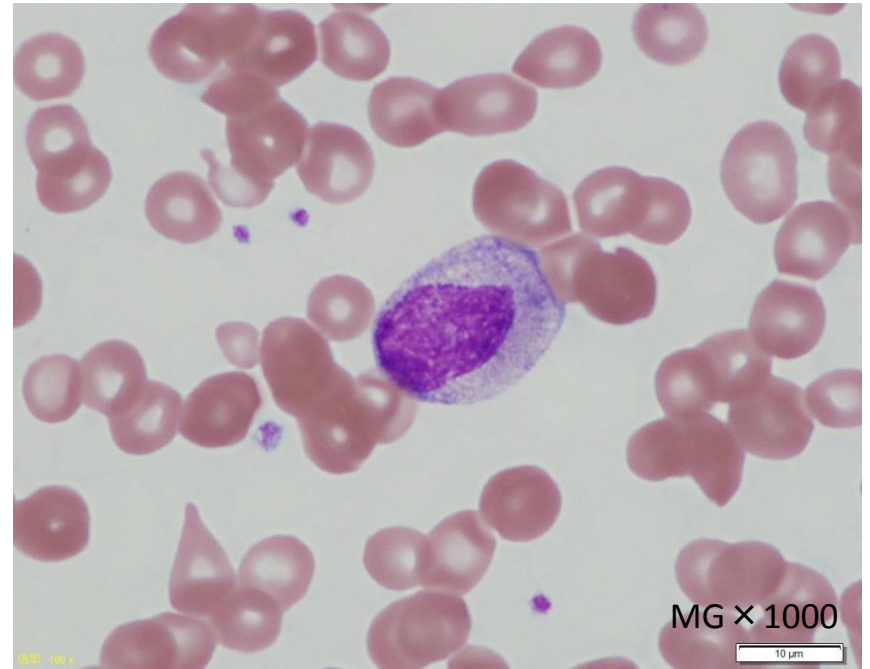
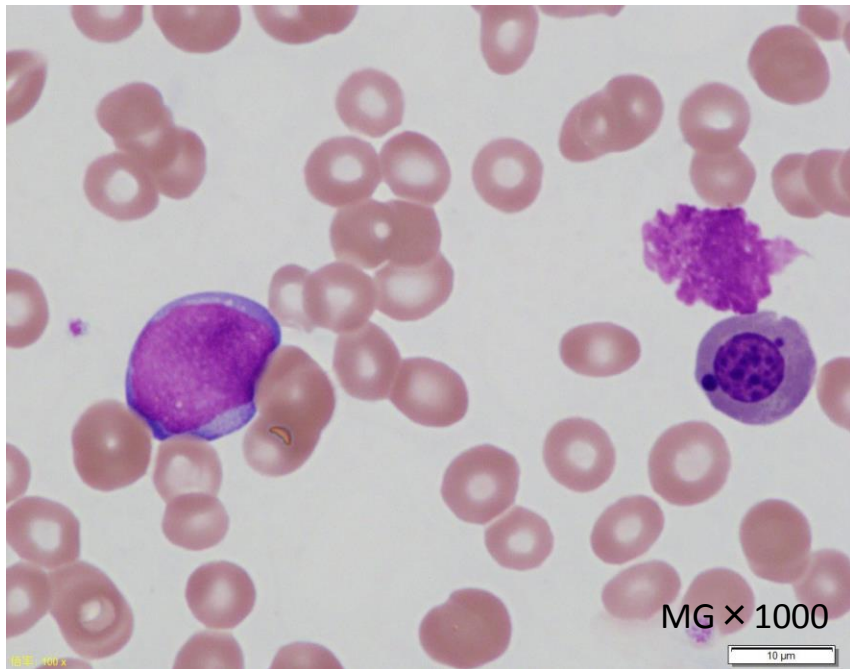
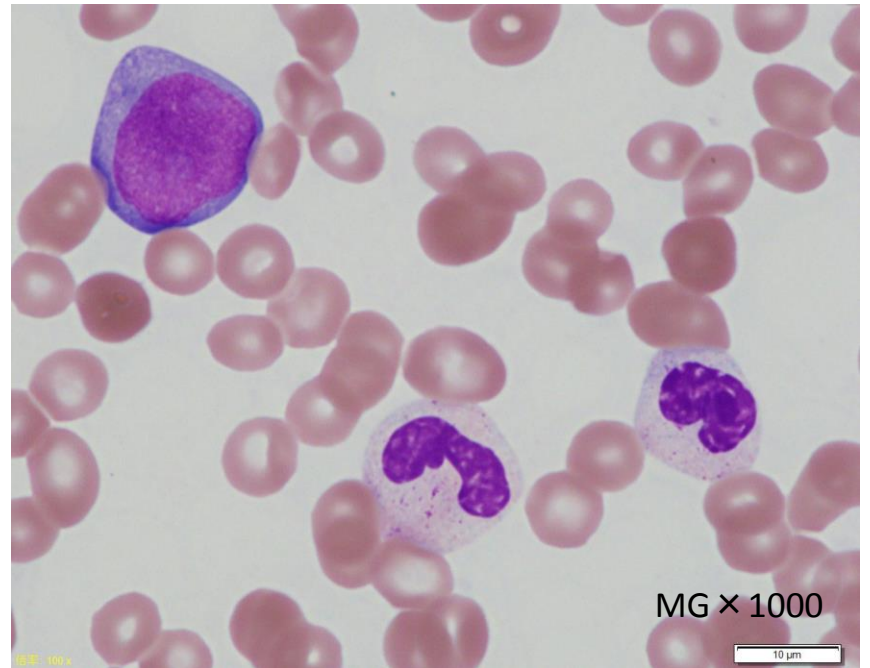
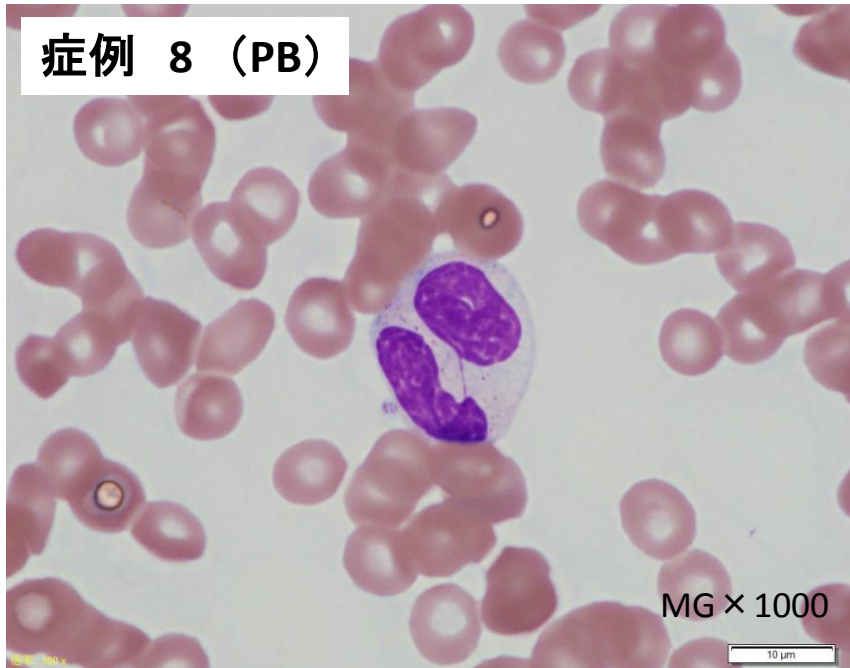
PT	117.9	%
PT-INR	0.94	
APTT	29.1	秒
FBG	267	mg/dl
FDP	<2.5	$\mu\text{g/ml}$
D-D	0.5	$\mu\text{g/ml}$

血液症例 8

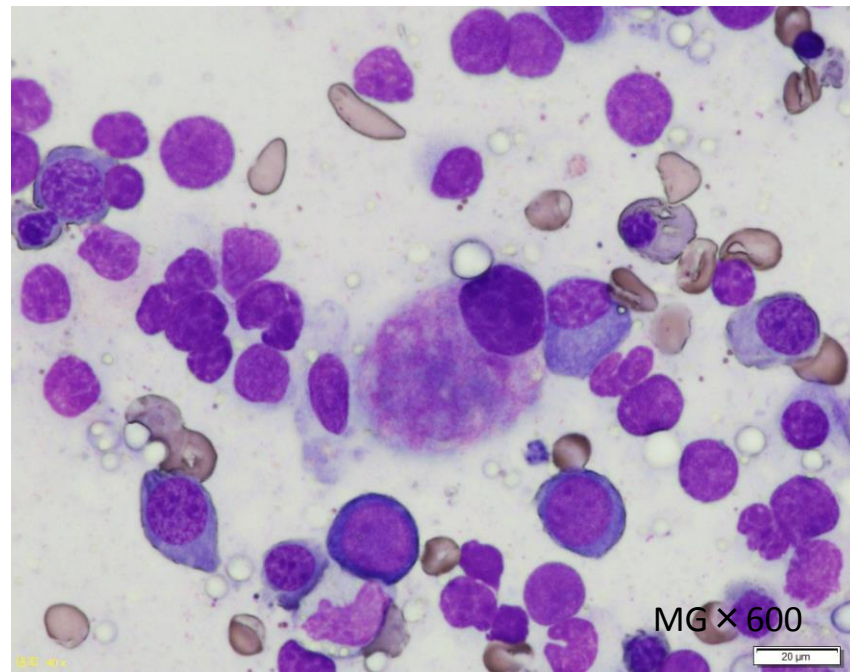
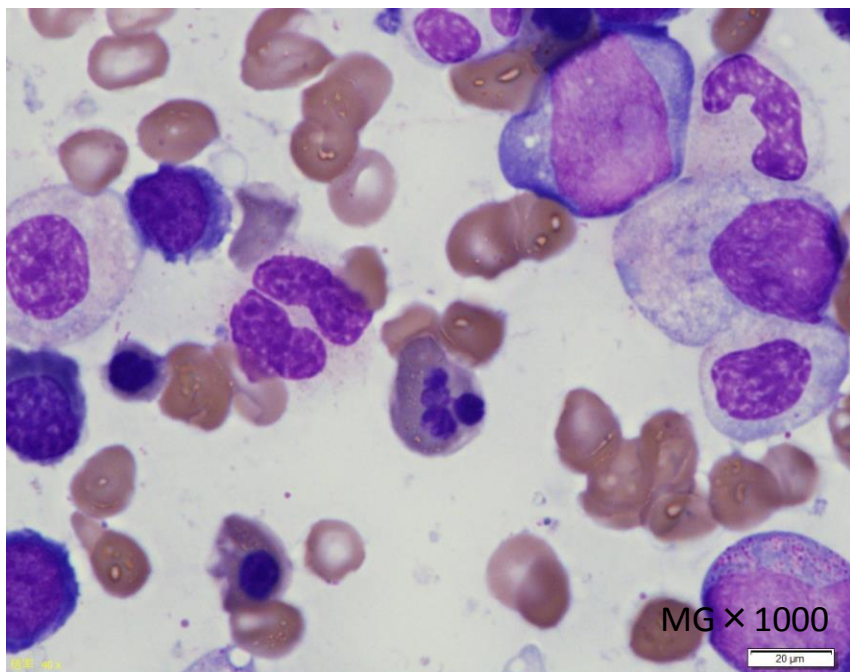
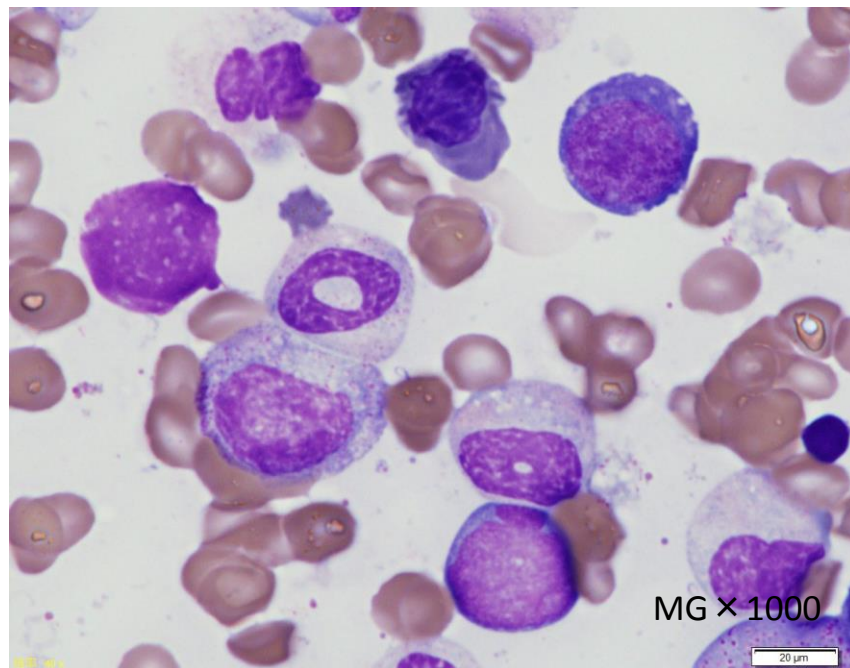
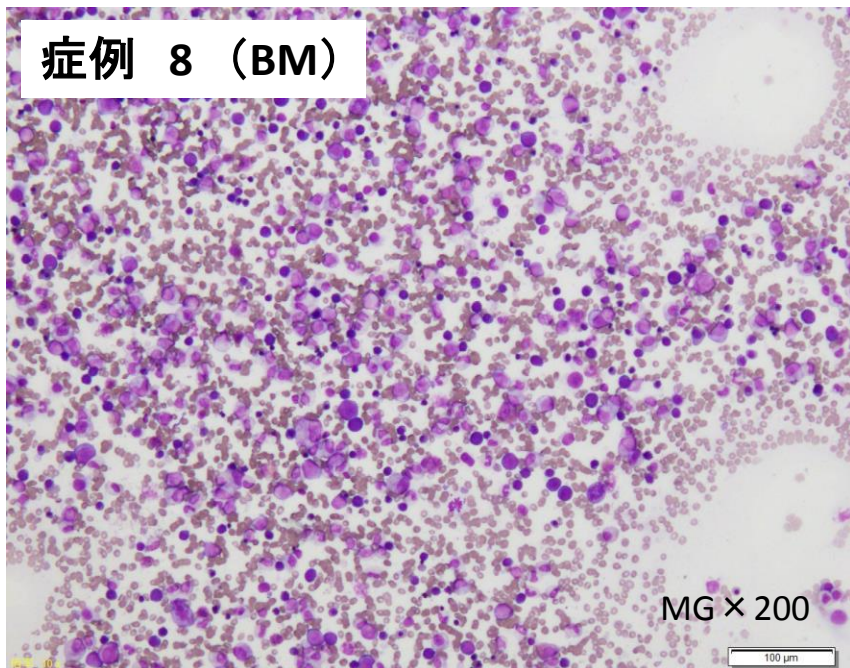
生化学検査

T-bil	2.0	mg/dl	Na	137	mEq/l
ALP	195	U/L	K	3.9	mEq/l
γ GTP	60	U/L	CL	103	mEq/l
AST	18	U/L	Ca	8.3	mg/dl
ALT	13	U/L	CRP	0.6	mg/dl
LD	479	U/L	Fe	197	μ g/dl
UN	11	mg/dl	TIBC	217	μ g/dl
CRE	0.83	mg/dl	UIBC	20	μ g/dl
UA	8.0	mg/dl			
TP	6.2	g/dl			
ALB	3.7	g/dl			

症例 8 (PB)



病例 8 (BM)



血液症例 8 追加検査

免疫血清

IgG	926	mg/dl
IgA	399	mg/dl
IgM	40	mg/dl
HP	61.0	mg/dl
Fer	438.7	ng/mL

ビタミンB12	135	pg/ml
葉酸	3.8	ng/ml

BNP	56.1	pg/ml
β Dグルカン	<4	pg/ml

腫瘍マーカー

PSA	0.259	ng/ml
SCC	0.4	ng/ml
CEA	2.9	ng/ml
CA19-9	4.0	U/ml

染色体検査

46,XY,t(1;3)(p36.1;p21),
add(5)(q13),del(7)(q11.2q32),
del(12)(q13q15),
del(13)(q12q14),-15,+mar1

血液症例 9 (66歳 女性)

胸腺癌(多発肺転移)にて外来化学療法中。
血球減少のため休薬していたが、発熱、肺炎
のため入院となった。

血液症例 9

血液検査

入院時 2週間前

WBC	1.8	2.1	$10^3/\mu\text{l}$
RBC	4.04	3.85	$10^6/\mu\text{l}$
Hb	12.6	12.3	g/dl
HCT	36.2	35.4	%
MCV	89.6	91.9	fl
MCH	31.2	31.8	pg
MCHC	34.8	34.6	%
RDW	13.7	14.1	%
PLT	130	157	$10^3/\mu\text{l}$
Ret	2.4	—	%

分画値(機械法)

入院時 2週間前

Neut	10	7	%
Eosi	0	0	%
Baso	1	1	%
Lymp	42	52	%
Mono	48	40	%

凝固検査

入院時

PT	100.6	—	%
PT-INR	1.00	—	
APTT	26.7	—	秒
D-D	5.8	—	$\mu\text{g/ml}$

血液症例 9

生化学検査

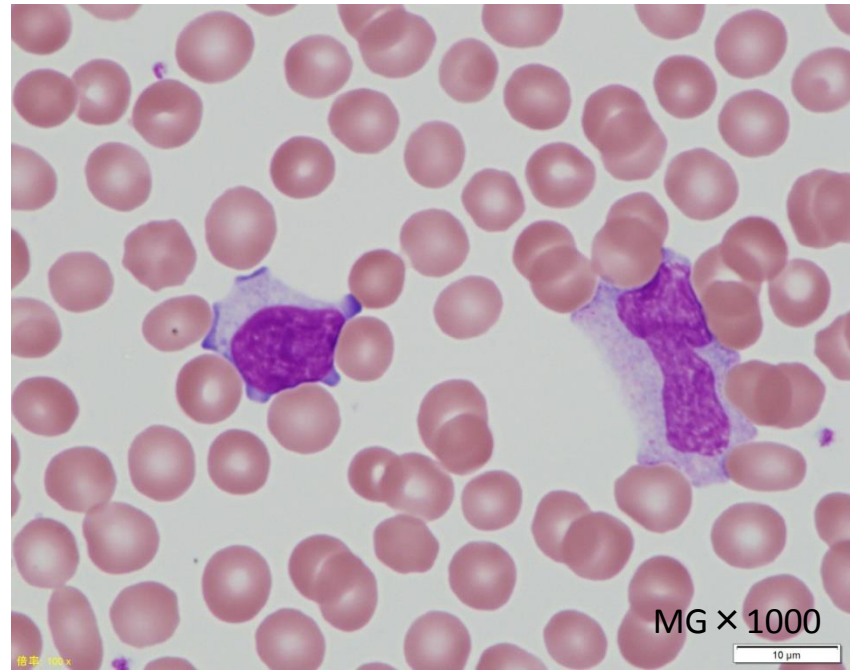
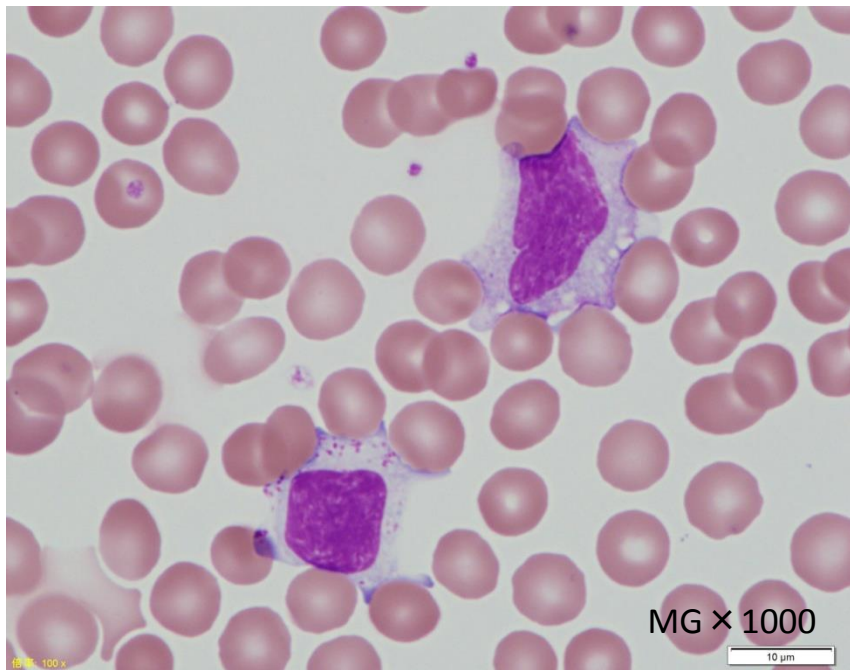
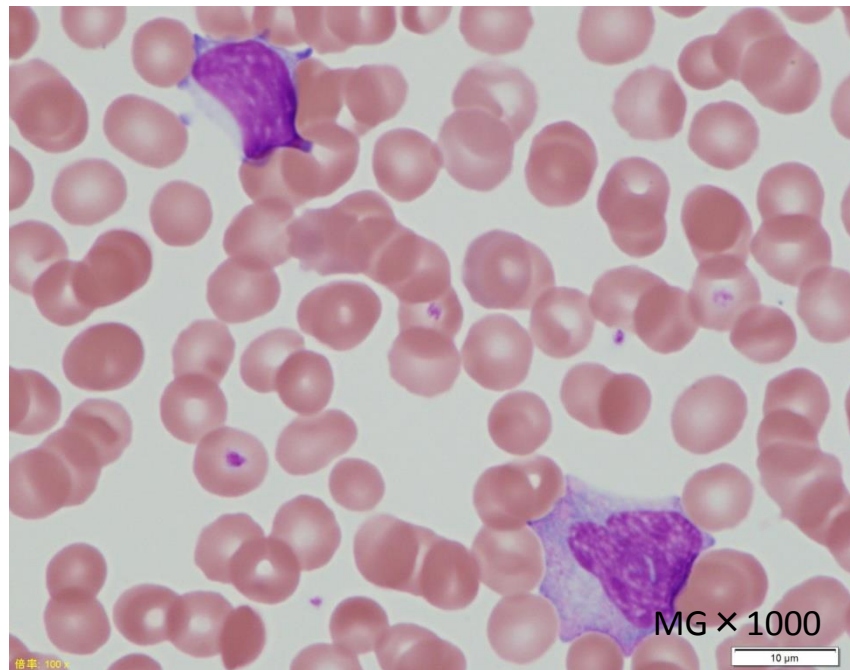
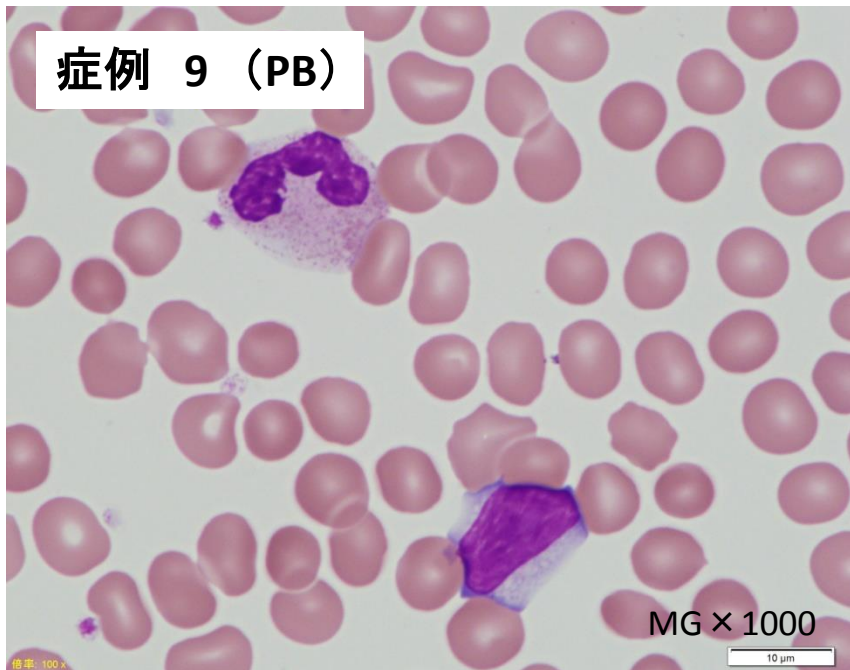
入院時 2週間前

T-bil	0.9	0.9	mg/dl
ALP	290	329	U/L
γ GTP	68	89	U/L
AST	16	35	U/L
ALT	10	20	U/L
LD	304	286	U/L
UN	11	14	mg/dl
CRE	0.86	1.02	mg/dl

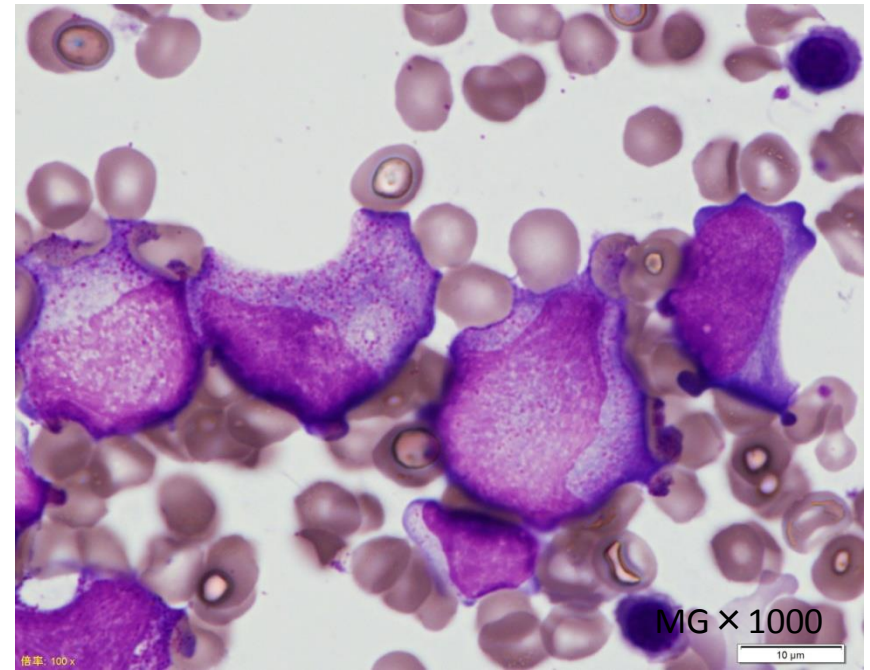
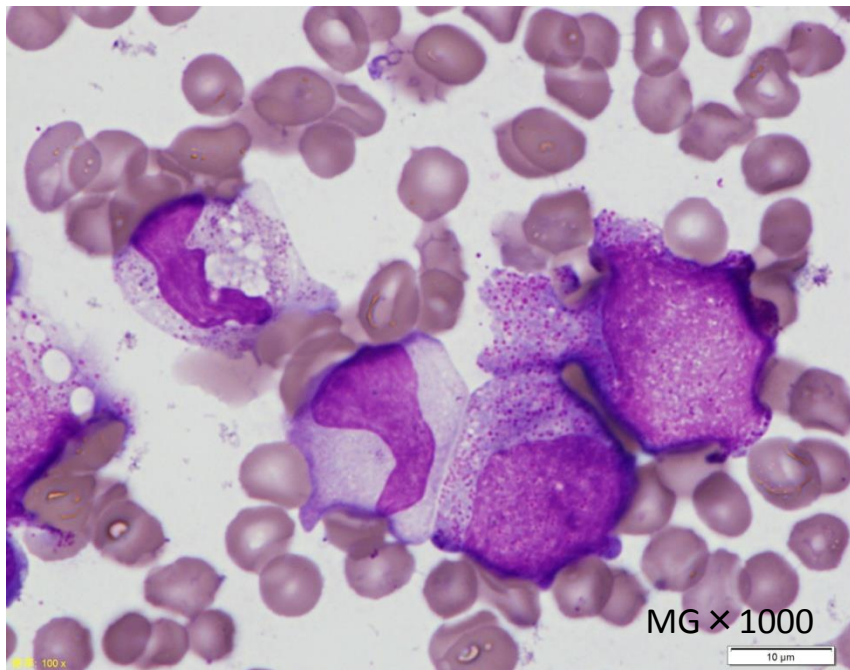
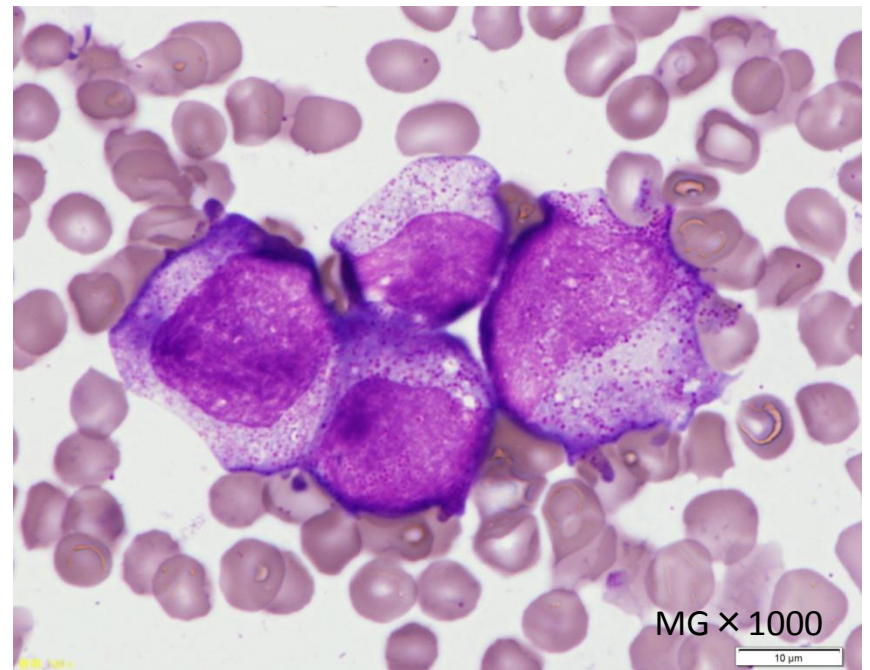
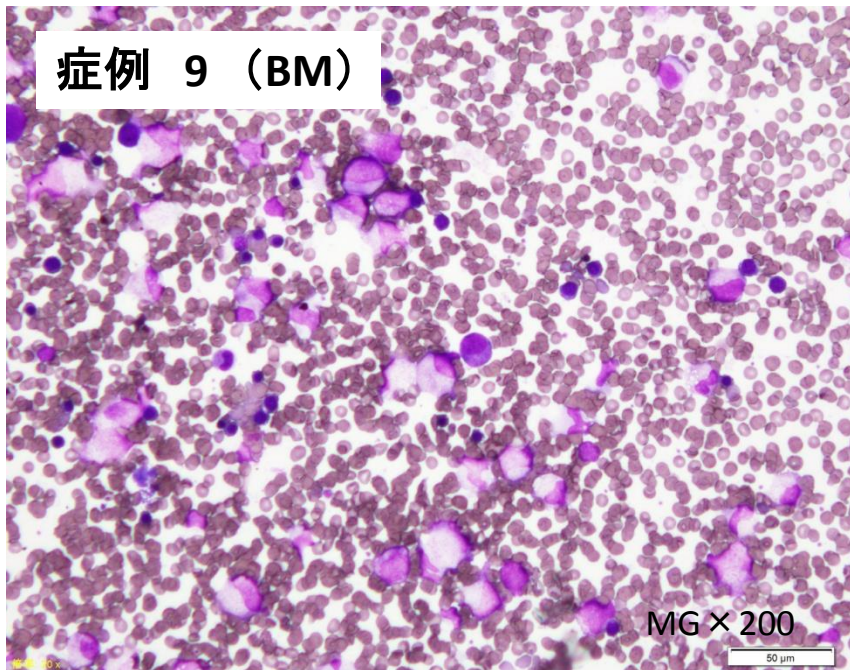
入院時 2週間前

TP	6.0	5.6	g/dl
ALB	4.0	3.7	g/dl
Na	137	143	mEq/l
K	3.9	3.8	mEq/l
CL	98	104	mEq/l
Ca	8.6	9.1	mg/dl
CRP	9.9	0.9	mg/dl

病例 9 (PB)



病例 9 (BM)



血液症例 9 追加検査

免疫血清

IL-2R	764	U/ml
SP-D	20.6	ng/mL
CYFRA	22	ng/mL
SAA	1498.3	μ g/mL
Cu	172	μ g/dL
Zn	50	μ g/dL
Fe	41	μ g/dL

PCT	0.09	ng/mL
β Dグルカン	<4	pg/ml
Asper抗原	(-)	

微生物検査

喀痰培養

NORMAL FLORA

血液培養 (-)

抗酸菌 (-)

染色体検査

46,XX